



aws

aws Investitionsprämie
bis zu 14% Förderung für Neuinvestitionen

Kurt Leutgeb – aws
16.9.2020

aws Investitionsprämie

Auf einen Blick

„Allgemeine Maßnahme“
d.h. keine beihilfenrechtlichen Grenzen

Was gefördert wird

- Materielle und immaterielle aktivierungspflichtige Neuinvestitionen in das abnutzbare Anlagevermögen

Wer gefördert wird: Unternehmen aller Branchen und Größen

Die Höhe der Förderung

- gefördert werden Neuinvestitionen mit **7% der Investitionskosten** in Form eines nicht-rückzahlbaren Zuschusses
- bei Investitionen in folgenden Bereichen beträgt der **Zuschuss 14%**:
 - » Digitalisierung
 - » Ökologisierung/Klimaschutz
 - » Gesundheit

Investitionszeitraum: 1. August 2020 bis 28. Februar 2022

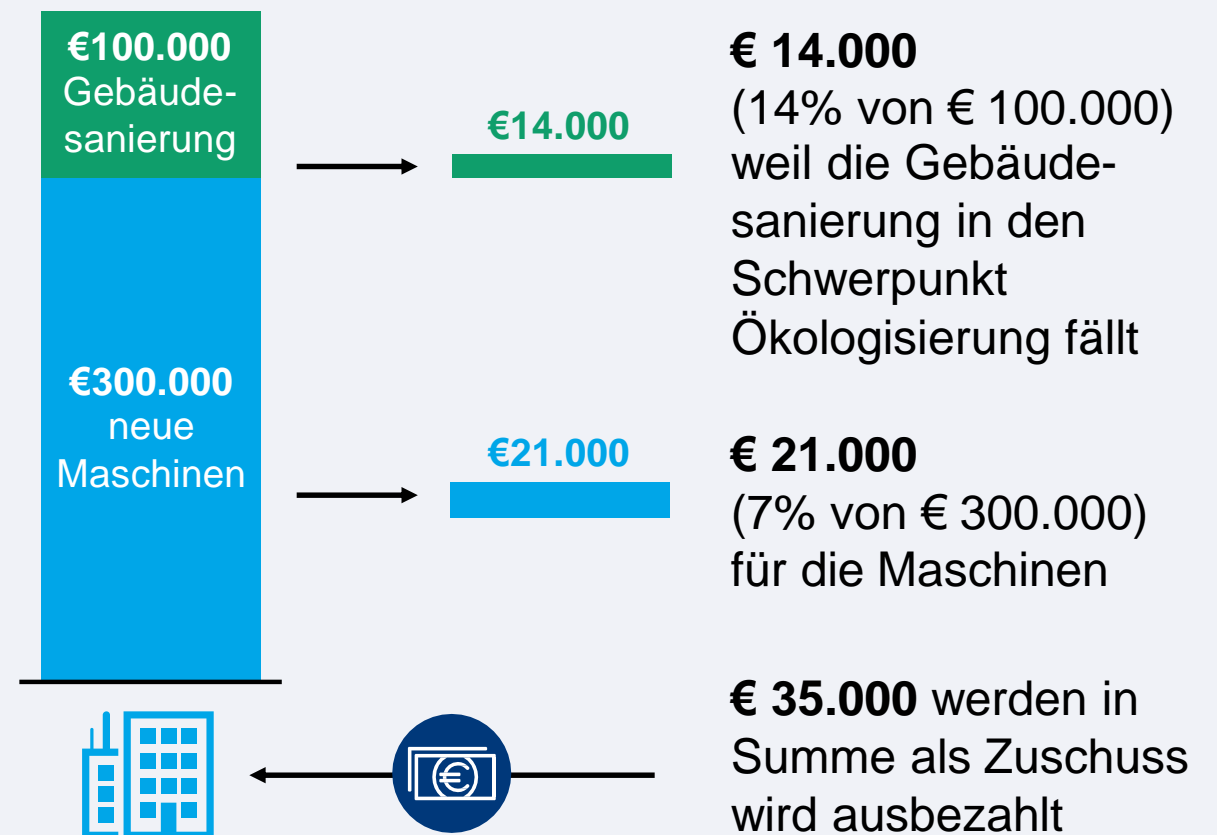
Antrag stellen: 01. September 2020 bis 28. Februar 2021

So funktioniert die Investitionsprämie

Unternehmen erteilt im Herbst 2020 den Auftrag zur thermischen Gebäudesanierung um € 100.000 und schafft Maschinen um € 300.000 an.

Gesamt-
investition:
€ 400.000

Aufgrund dieses Förderungsantrags erhält das Unternehmen eine Förderungszusage über



aws Investitionsprämie

Beginn und Abschluss der Investitionen

Keine Projektsicht, sondern immer die einzelne Investition

Beginn: erste Maßnahmen

- Bestellung, Lieferung, Leistung, (An)zahlung, Rechnung, Baubeginn, Kaufvertrag
 - **Dürfen nicht vor dem 1. August 2020** gesetzt worden sein.
 - **Müssen vor dem 1. März 2021** gesetzt werden.
 - Sonderbestimmung bei laufenden **Behördenverfahren** (wenn bis 31.10.2020 eingebracht)

Abschluss der Investition

- Inbetriebnahme und Bezahlung
 - **bis zum 28.2.2022** bei Investitionen bis EUR 20 Mio
 - bis zum 28.2.2024 bei größeren Investitionen
 - keine Verlängerung möglich

aws Investitionsprämie setzt Anreize für Neuinvestitionen

„neu“ für Unternehmen bzw.
Unternehmensgruppe

Wer und wieviel?



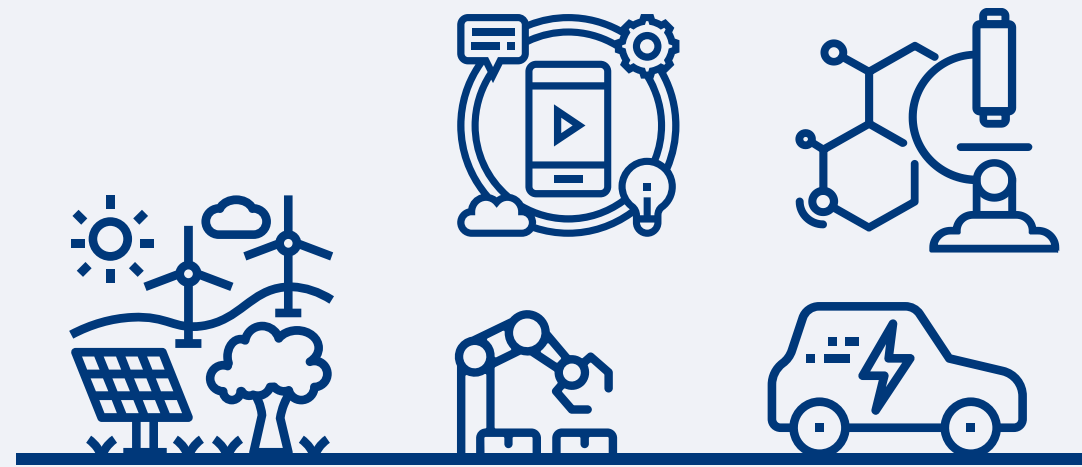
gefördert werden:

- **Unternehmen aller Branchen und Größen** (Kleinst-, Klein-, Mittel- und Großunternehmen)

mit einem Zuschuss von:

- **7% der Investitionskosten**
- **14% in den Bereichen Digitalisierung, Ökologisierung, Gesundheit**

Was?



gefördert werden:

- **Materielle und immaterielle aktivierungspflichtige Neuinvestitionen** (auch in gebrauchte Anlagen, auch GWG)
- **als abnutzbares Anlagevermögen** (Behalteverpflichtung: 3 Jahre)
- **Kombinationen** mit anderen Förderungen möglich, auch mit **KPC/UFI**

Ausgenommen sind:

- klimaschädliche Investitionen (insb. Fahrzeuge mit konventionellen Antrieben und Anlagen, die fossile Energieträger nutzen)
- Grundstücke
- Gebäudeerwerb, außer direkt vom Bauträger
- Bau und Ausbau von Wohngebäuden, wenn diese zum Verkauf oder Vermietung an Private gedacht sind
- Finanzanlagen
- Unternehmensübernahmen
- aktivierte Eigenleistungen
- „Staatliche Einheiten“ mit Kennung S 13 außer wenn im Wettbewerb und keine hoheitlichen Aufgaben

Bis zu 14% Förderung für Neuinvestitionen

in Zukunftsthemen – max. € 50 Mio. (pro Unternehmensgruppe)

Mehrheitliche Unternehmensverbunde - nach den Beteiligungsregeln des § 244 UGB

7%

Investitionsprämie

für Neuinvestitionen
im Zeitraum

1.8.2020–
28.2.2022*

Antrag stellen:

1.9.2020–
28.2.2021

14% Investitionsprämie bei Investitionen in diese drei Bereichen:

Ökologisierung

Investitionen in:

- Klimaschutz
- Mobilitätsmanagement und Elektrofahrzeugen
- Rohstoffmanagement
- Energieeinsparung (Wasser, Wärme)
- Abfallwirtschaft
- Gebäudesanierung

TAXATIVE LISTE

Details im Anhang 1 der Richtlinie +
Infoblätter

Digitalisierung

Investitionen in:

- Hardware (taxative Liste)
- Software (wenn aktiviert)
- Infrastruktur exkl. bauliche Maßnahmen (taxative Liste)

Gesundheit

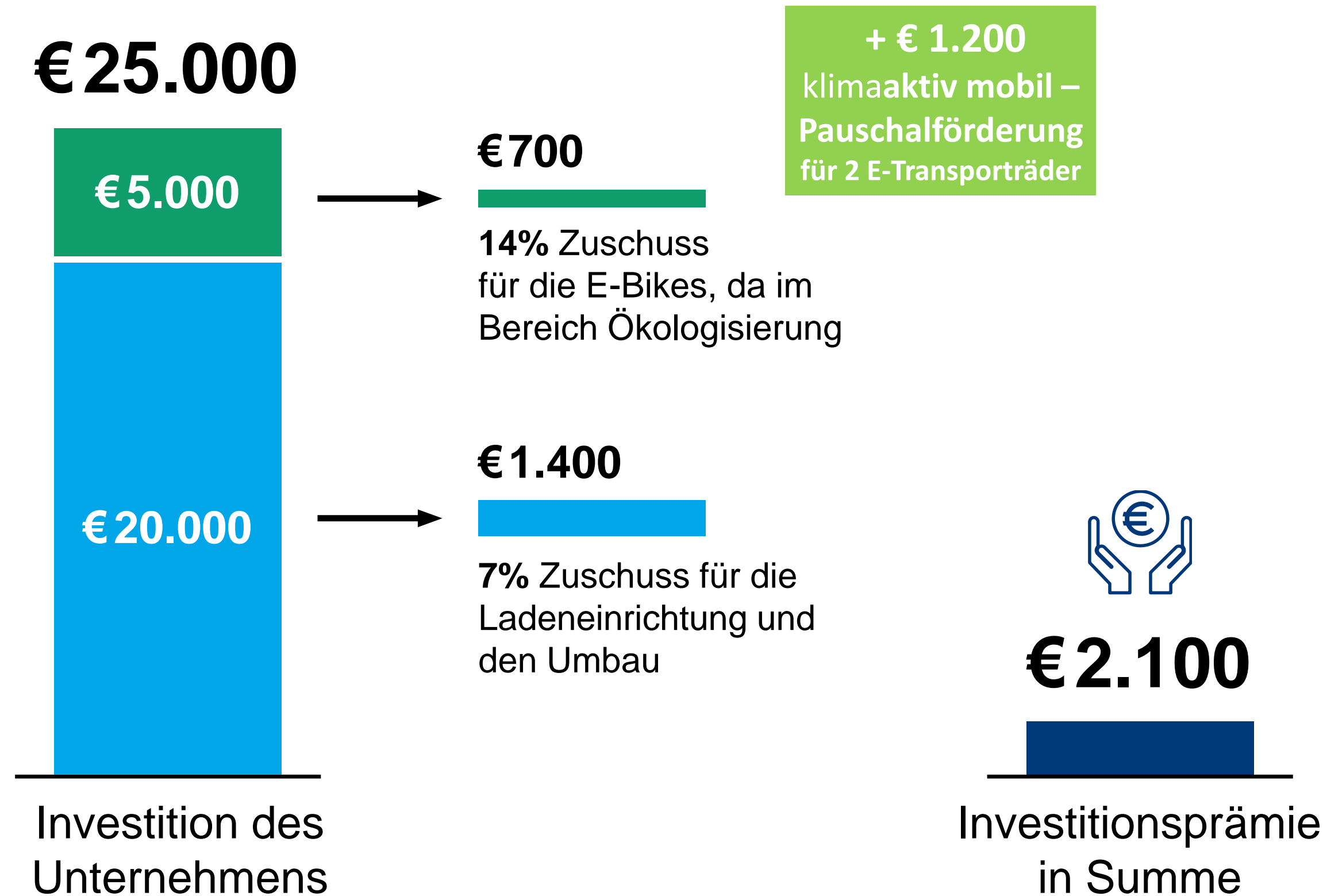
Investitionen in:

- Entwicklung und Herstellung von pharmazeutischen Produkten
- Produkte von strategischer Bedeutung bei Pandemien

* Für Neuinvestitionen von über € 20 Mio. bis € 50 Mio. spätestens 28.2.2024

Beispiel 1:

Kleines Unternehmen mit zwei MitarbeiterInnen



Lesebeispiel

Lebensmitteleinzelhandel, spezialisiert auf Qualitätsprodukte mit 2 MitarbeiterInnen:

- investiert **€ 20.000** in die Erneuerung der Ladeneinrichtung und Umbau des Geschäfts
- kauft um **€ 5.000** E-Bikes für die Auslieferung.

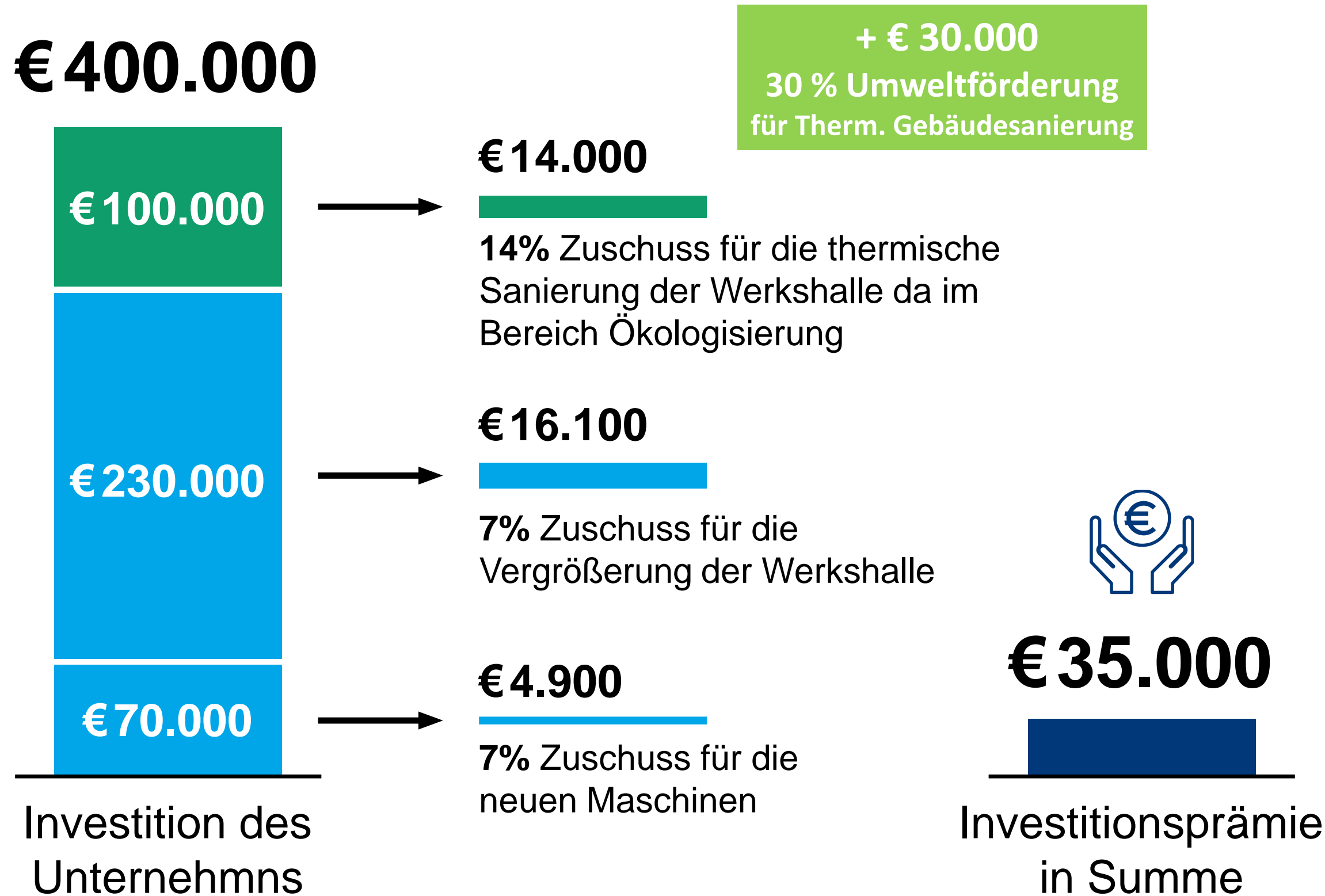
Höhe der Investitionsprämie

Das Unternehmen erhält eine Investitionsprämie von **€ 2.100**, die sich wie folgt zusammensetzt:

- **7% Zuschuss** für die Ladeneinrichtung und den Umbau: **€ 1.400**
- **14% Zuschuss** für die Anschaffung der E-Bikes, da die Kriterien des Schwerpunktes Ökologisierung erfüllt sind: **€ 700**

Beispiel 2:

Mittleres Unternehmen mit 30 MitarbeiterInnen



Lesebeispiel

Tischlereibetrieb mit 30 MitarbeiterInnen:

- investiert **€ 330.000** in die Vergrößerung und die gleichzeitige thermische Sanierung der bestehenden Werkshalle (**€ 100.000** davon entfallen auf die thermische Sanierung)
- und schafft um **€ 70.000** neueste Holzbearbeitungsmaschinen an.

Höhe der Investitionsprämie

Das Unternehmen erhält eine Investitionsprämie von **€ 35.000**, die sich wie folgt zusammensetzt:

- **7% Zuschuss** für die Vergrößerung der Werkshalle (exklusive der thermischen Sanierung): **€ 16.100**
- **14% Zuschuss** für die thermische Sanierung der Werkshalle, da die Kriterien des Schwerpunktes Ökologisierung erfüllt sind: **€ 14.000**
- **7% Zuschuss** für die neuen Maschinen: **€ 4.900**

Beispiel 3: Großunternehmen mit über 3.000 MitarbeiterInnen

€ 50 Mio.



Investition des Unternehmens

€ 560.000

14% Zuschuss für die digitale Prozesssteuerung da im Bereich Digitalisierung

€ 3,22 Mio.

7% Zuschuss für die Gesamtinvestition der neuen Produktionslinie (exkl. digitale Prozesssteuerung)



€ 3,78 Mio.

Investitionsprämie in Summe

Lesebeispiel

Österreichischer Technologieführer im KFZ-Zulieferbereich mit rund 3.000 MitarbeiterInnen:

- investiert **€ 50 Mio.** in eine neue Produktionslinie, dazu zählen Gebäude, technische/maschinelle Ausstattung, ein eigenes Entwicklungszentrum und neue Büroräumlichkeiten.
- Von den Gesamtinvestitionen von € 50 Mio. entfallen **€ 4 Mio.** auf Investitionen im Bereich der digitalen Prozesssteuerung.

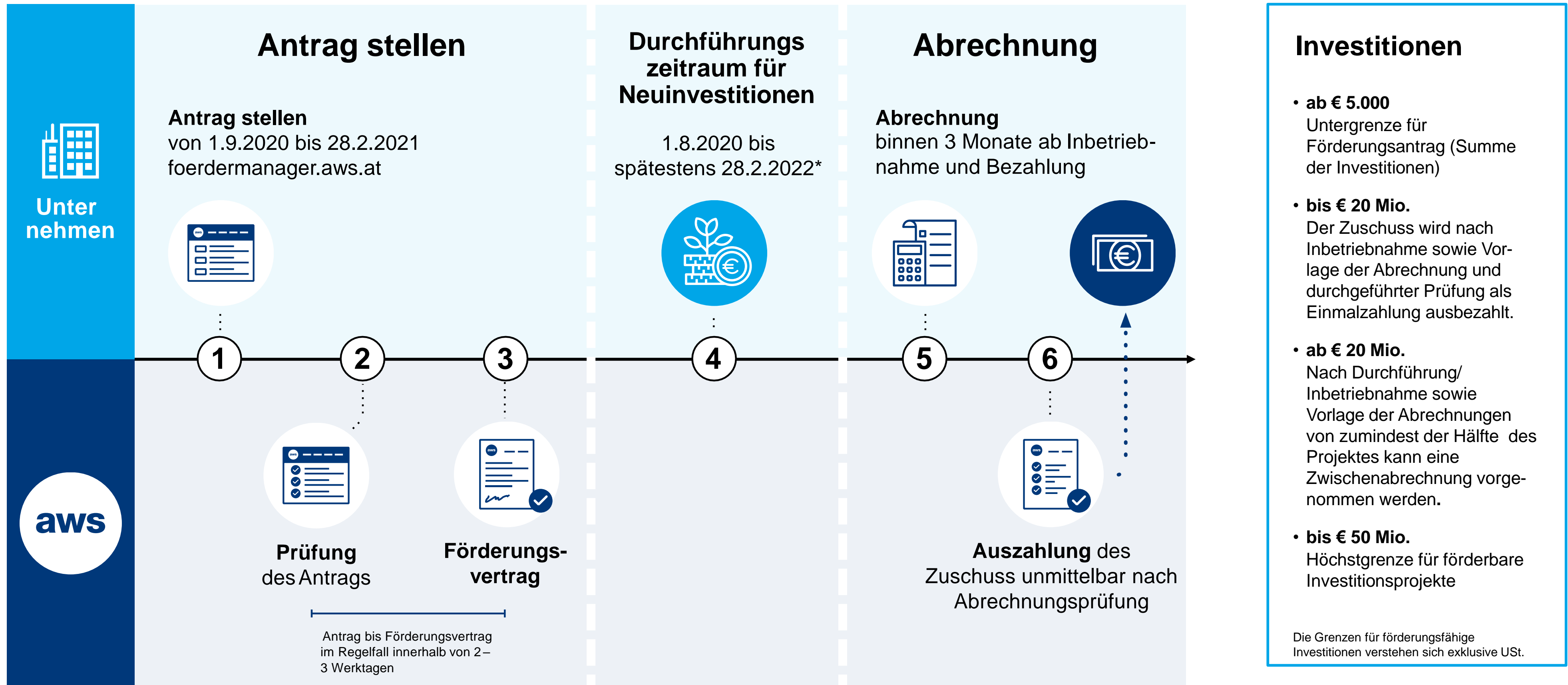
Höhe der Investitionsprämie

Das Unternehmen erhält eine Investitionsprämie von **€ 3,78 Mio.**, die sich wie folgt zusammensetzt:

- **7% Zuschuss** für die Gesamtinvestition (exklusive der digitalen Prozesssteuerung): **€ 3,22 Mio.**
- **14% Zuschuss** für die Investitionen in die digitale Prozesssteuerung von € 4 Mio., da die Kriterien des Schwerpunktes Digitalisierung erfüllt sind: **€ 560.000**

Ablauf der Förderung

Ab EUR 12.000 Zuschussbetrag ist Bestätigung von WP/StB/BilanzbuchhalterIn erforderlich.



The AWS logo is centered within a white circle on a dark blue background. The letters 'aws' are in a bold, lowercase, sans-serif font.

**Das Beratungsteam für die aws Investitionsprämie
steht Ihnen gerne zur Verfügung:**

+43 (1) 501 75 – 400

www.aws.at/investitionspraemie

Unsere Servicezeiten:

Montag – Freitag: 08.00 – 18.00 Uhr

Samstag: 08.00 – 15.00 Uhr